



**Witte**  
Technology



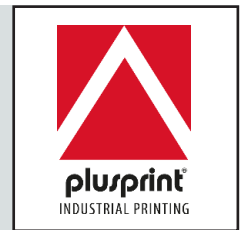
**plusprint**  
INDUSTRIAL PRINTING

Industrial  
Printing



 **pluslight**®  
Low-Location-Lightning

**Witte** *Innovation Future*



Industrial  
Printing

# ► Witte Technology GmbH

Sendener Stiege 4  
48163 Münster  
Germany



*Verwaltung/Administration*  
Dabringhauser Straße 33  
42929 Wermelskirchen  
Germany

Tel. +49 (0) 25 36 / 991-0  
Fax +49 (0) 25 36 / 991-191

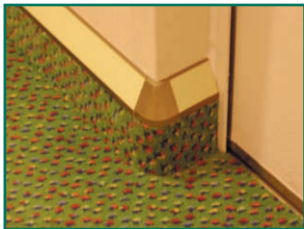
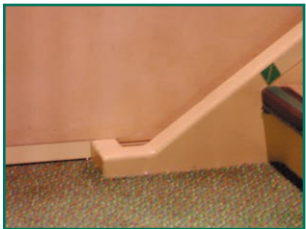
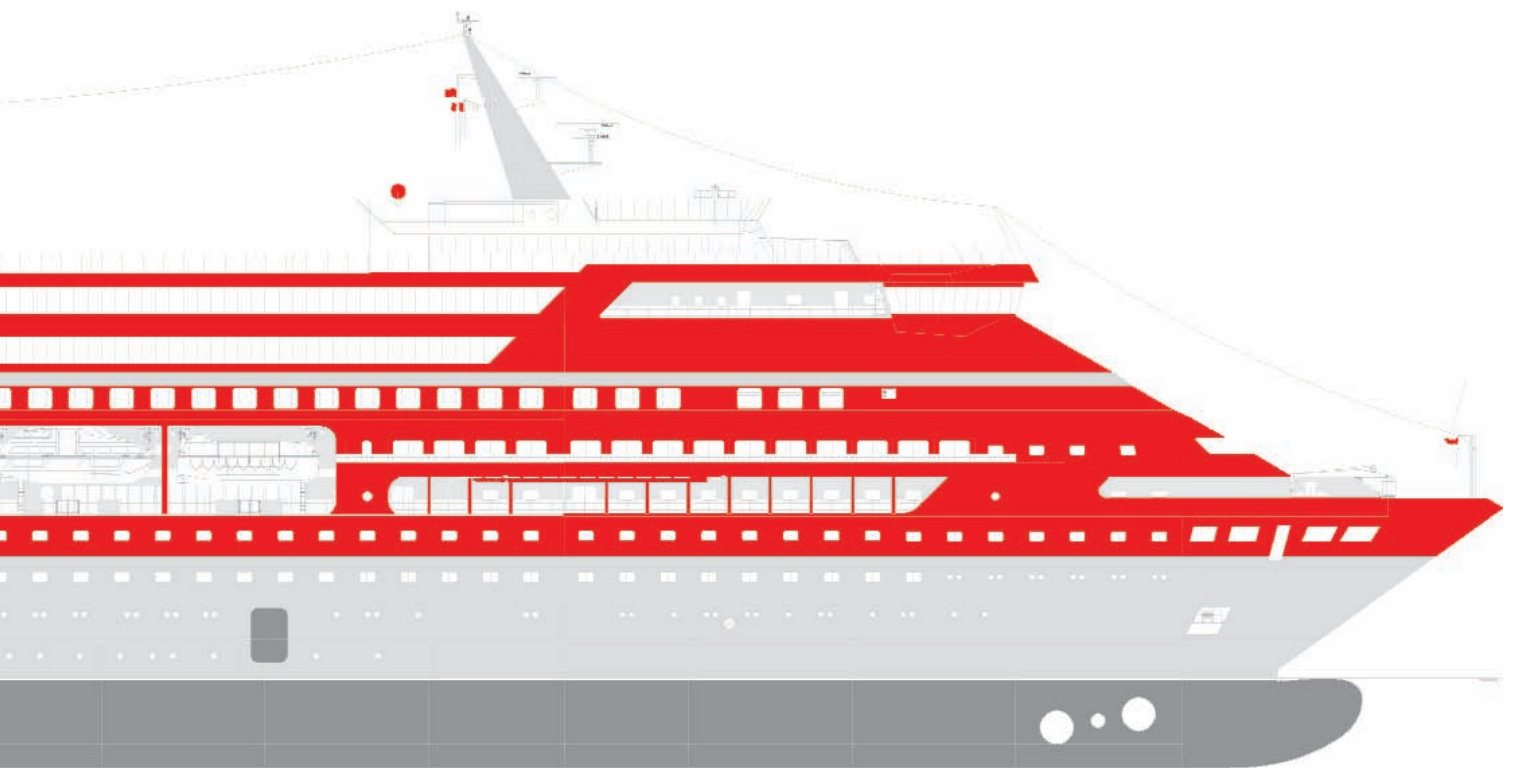
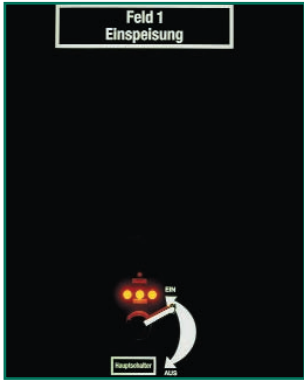
Tel. +49 (0) 21 96 / 70 72-0  
Fax +49 (0) 21 96 / 70 72-255

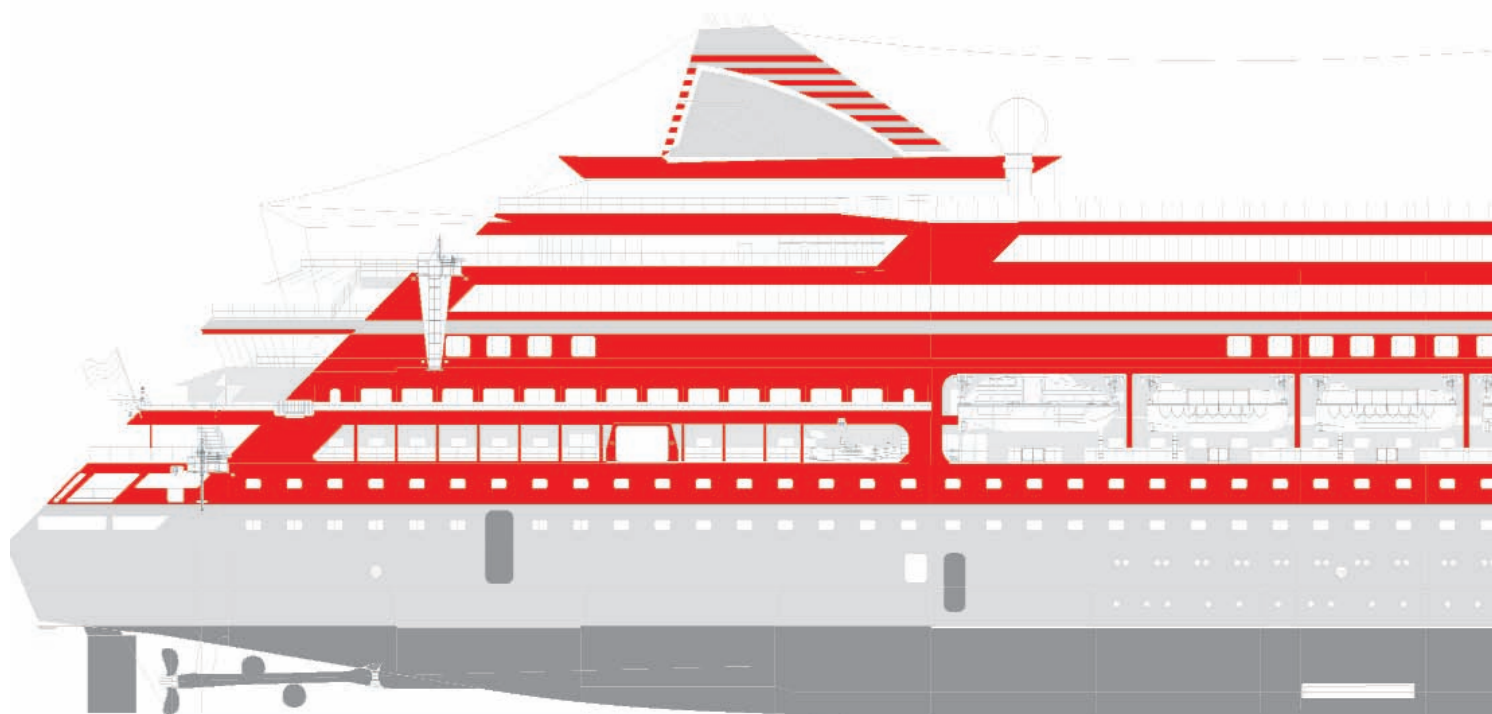
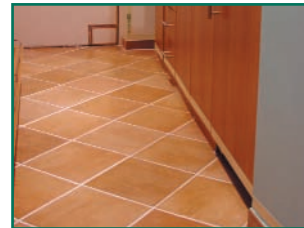
**VDA** | Verband der  
Automobilindustrie



[www.witte-technology.com](http://www.witte-technology.com)

[mail@witte-technology.com](mailto:mail@witte-technology.com)





*Komplettservice – Alles aus einer Hand*

## ► Sicherheitsleitsysteme

Witte Technology GmbH, Geschäftsbereich pluslight®, gehört zu den führenden Verarbeitern von langnachleuchtenden Produkten.

Nach IMO A 752 (18) ist auf Seeschiffen mit mehr als 36 Passagieren an Bord ein bodennahes Sicherheitsleitsystem zu planen und zu errichten.

Zu unserem Leistungsumfang gehören Planung, komplette Montagen vor Ort, Genehmigungsverfahren und Instandhaltung. Das Ergebnis ist ein Netzwerk von der Entwicklung bis zur Instandhaltung und ermöglicht somit den individuellen und projektbezogenen Einsatz.

*Kooperation bedeutet für uns, den Kunden zu begleiten und das gemeinsame Qualitätsverständnis umzusetzen.*

*Stromunabhängig, wartungsarm, kostenschonend*

## ► Langnachleuchtende Produkte

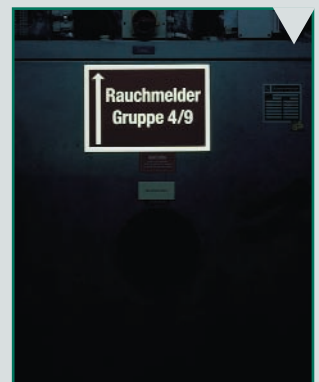
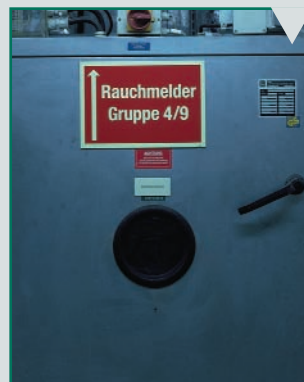
Nachleuchtprodukte eignen sich insbesondere für eine moderne und anspruchsvolle Kennzeichnung an Bord.

Wir bieten ein umfassendes Sortiment zur Rettungs- und Brandschutzkennzeichnung an Bord nach jeweils gültigen Vorschriften und Normen.

Hinzu kommt ein breites Spektrum an EverGlow®-Sicherheitsleitsystemen in Form von Profilen für Leitsysteme,

Rollenware und Spezialprodukte für die Wand-, Boden- und bodennahe Kennzeichnung.

Diese Grundlage macht uns kompetent in der Planung, Errichtung und Instandhaltung kompletter Sicherheitsleitsysteme.



*Der entscheidende Schritt zur Sicherheit*

## ► Safety-Walk™

Die Benetzung eines Bodens mit Wasser, Öl, Fett, Eis oder anderen Flüssigkeiten verursacht grundsätzlich eine potentielle Rutschgefahr. (BG-Merkblatt ZH 1/571)

Ob in Arbeitsbereichen oder in Räumen mit Publikumsverkehr entsteht dadurch ein hohes Sicherheitsrisiko. (EG-Richtlinie 89/654/EEC)

Safety-Walk™ Antirutschbeläge von Witte plusprint® mindern nachhaltig die Rutschgefahr mit geringem Aufwand. Unsere Produkte sind selbstklebend, dauerhaft, abriebfest, leicht zu reinigen, einfach und schnell zu verlegen. Je nach Aufwand produzieren und liefern wir Ausführungen, die jeweils der zutreffenden DIN 51097 oder DIN 51130 entsprechen.

Selbstverständlich können Sie Safety-Walk™-Produkte auch langnachleuchtend erhalten.

Unsere Produktspezialisten beraten Sie gerne.



*Schnell gesehen werden heißt überleben*

## ► Solas Grade™

Die Witte plusprint® Signalfolien Solas Grade™ erfüllen die Anforderungen der IMO (International Maritime Organisation) Res. A658 (16) und entsprechen außerdem der U.S. Coast Guard Specification 46 CFR Part 164, Subpart 164.018/5/0.

Unsere Signalfolien Solas Grade™ sind weltweit von vielen nationalen Behörden für die Markierung von Seenot-Rettungsinseln zugelassen.

Zum Einsatz gebracht werden die reflektierenden Solas Grade™-Signalfolien hauptsächlich bei Seenotrettungsmitteln wie Rettungswesten, -booten, -inseln oder Kälteschutzanzügen.

Die Signalfolie Solas Grade™ 3150-A besteht aus einer flexiblen weißen Folie mit aggressivem Selbstkleber.

Die Signalfolie Solas Grade™ 6750-I ist eine flexible weiße Folie mit einem nähbaren Polyesterträger.



*Kennzeichnung auf Leitungen für Betriebsstoffe*

## ► Rohrleitungskennzeichnungen



Mechanischer Abrieb, UV-Licht, Öle, Chemikalien und scharfe Reinigungsmittel sind extreme Belastungen, mit denen auch eine Rohrleitungskennzeichnung fertig werden muss. Kennzeichnungen müssen unter diesen Bedingungen auch nach Jahren noch sichtbar sein.

Hochleistungsfolien von Witte plusprint® sind mit einem Klebstoffsystem ausgerüstet, das selbst auf schwierig zu beklebenden Untergründen eine optimale Klebkraft gewährleistet. Zusätzlich schützt ein hochtransparentes Laminat die Kennzeichnung gegen die beschriebenen Belastungen.

Gerne stehen Ihnen unsere Produktspezialisten für eine Beratung zur Verfügung.